

Enjeux et descriptif du projet :

L'objectif est d'atteindre le bon état des masses d'eau du territoire et de répondre aux enjeux et objectifs des documents cadres applicables (SDAGE Loire Bretagne 2022-2027 et SAGE Mayenne).

Pour cela, et d'après la stratégie de territoire, des travaux sont prévues sur les milieux aquatiques :

- Restauration de la continuité écologique sur 6 ouvrages et la continuité transversale sur 1 ouvrage,
- Restauration de la morphologie du lit mineur sur 11 971ml,
- Etude diagnostic de cours d'eau non encore expertisé,
- Etude sur la stratégie d'action des plans d'eau,
- 6 études complémentaires travaux.

Localisation du projet : (+ cartes en annexe)

Pour les trois premières années du programme d'actions, les secteurs ciblés sont des secteurs dont les études et démarches ont été entamées au cours du programme d'actions précédent (2020-2025).

Les masses d'eau concernées entre 2026 et 2028 sont la Mayenne (FRGR0460c), le Quartier (FRGR1286), la Moyette (FRGR1277) et la Jouanne (FRGR0515 et FRGR0516).

Détail financier (TTC €)

	2026	2027	2028	Total
Restauration du lit	0€TTC	170 000€TTC	49 275€TTC	219 275€TTC
Restauration de la continuité	370 000€TTC	210 000€TTC	74 000€TTC	654 000€TTC
Berges et ripisylve	0€TTC	0€TTC	0€TTC	0€TTC
Acquisition foncière	0€TTC	8 000€TTC	8 000€TTC	16 000€TTC
Etudes complémentaires	32 000€TTC	52 000€TTC	52 000€TTC	136 000€TTC
Suivis et Lutte contre EEE	20 350€TTC	20 350€TTC	22 350€TTC	63 050€TTC
Communication	0€TTC	0€TTC	0€TTC	0€TTC
Animation	190 800€TTC	190 800€TTC	190 800€TTC	572 400€TTC
	613 150 €TTC	651 150€TTC	396 425€TTC	1 660 725€TTC

Contributions aux objectifs du SAGE :

- Objectif 1 : Améliorer la qualité des cours d'eau
 Objectif 2 : Préserver et restaurer les zones humides
 Objectif 3 : Limiter l'impact négatif des plans d'eau

Indicateurs de suivi et d'évaluation

Mise en place **d'indicateurs biologiques** (IPR, IBG/I2M2, IBD) avant/après travaux, suivis faune/flore, ADN environnemental.

Mise en place du protocole HABBY.

Suivis piscicoles Anguille avec technique du passe-piège anguille et multi-espèces avec le système RIVERWATCHER.

Plan de financement prévisionnel (TTC €)

Financeurs	Taux	Montant éligible prévisionnel	Montant
Région	30 %	1 072 325 €	321 698 €
AELB	50 %	1 088 325 €	536 163 €
CD 53	0 %		
MOA			802 865 €
Total			1 660 725 €

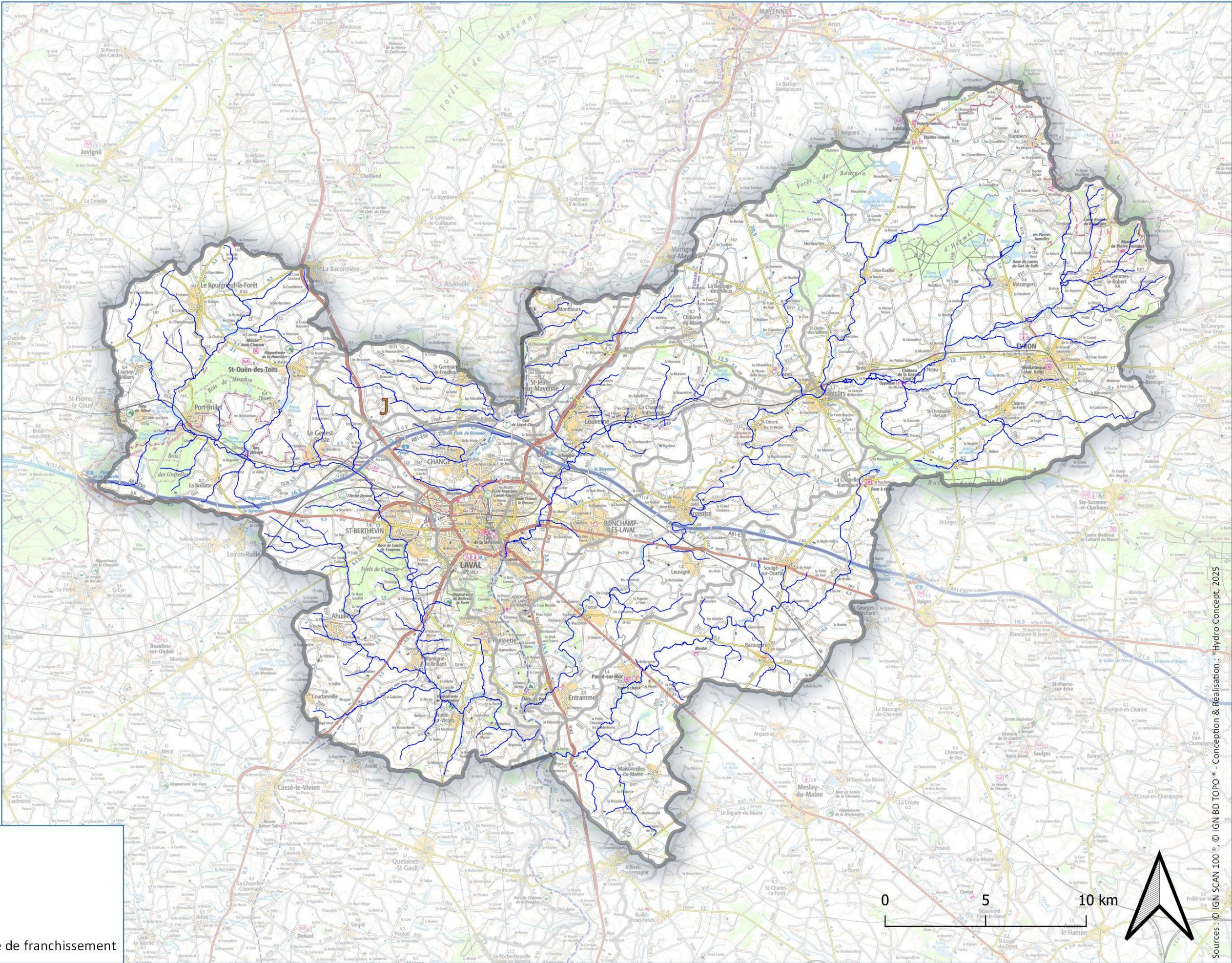
Maître d'ouvrage

Syndicat JAVO

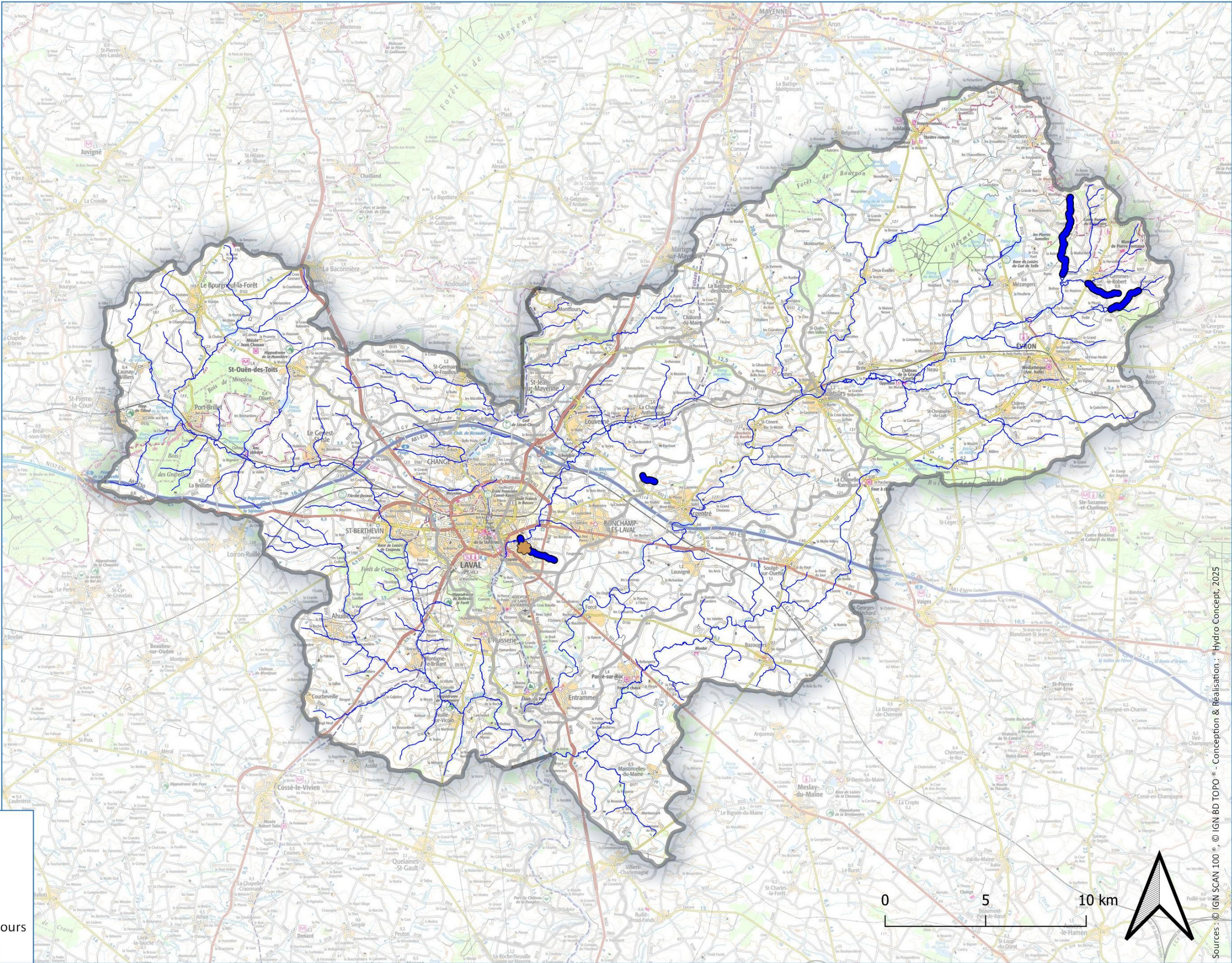
**Objectifs sur 3 ans :**

- 11.82 Km de cours d'eau restaurés
- 2 plans d'eau supprimés ou aménagés
- 5 ouvrages rendus franchissables (dont 0 en liste 2)

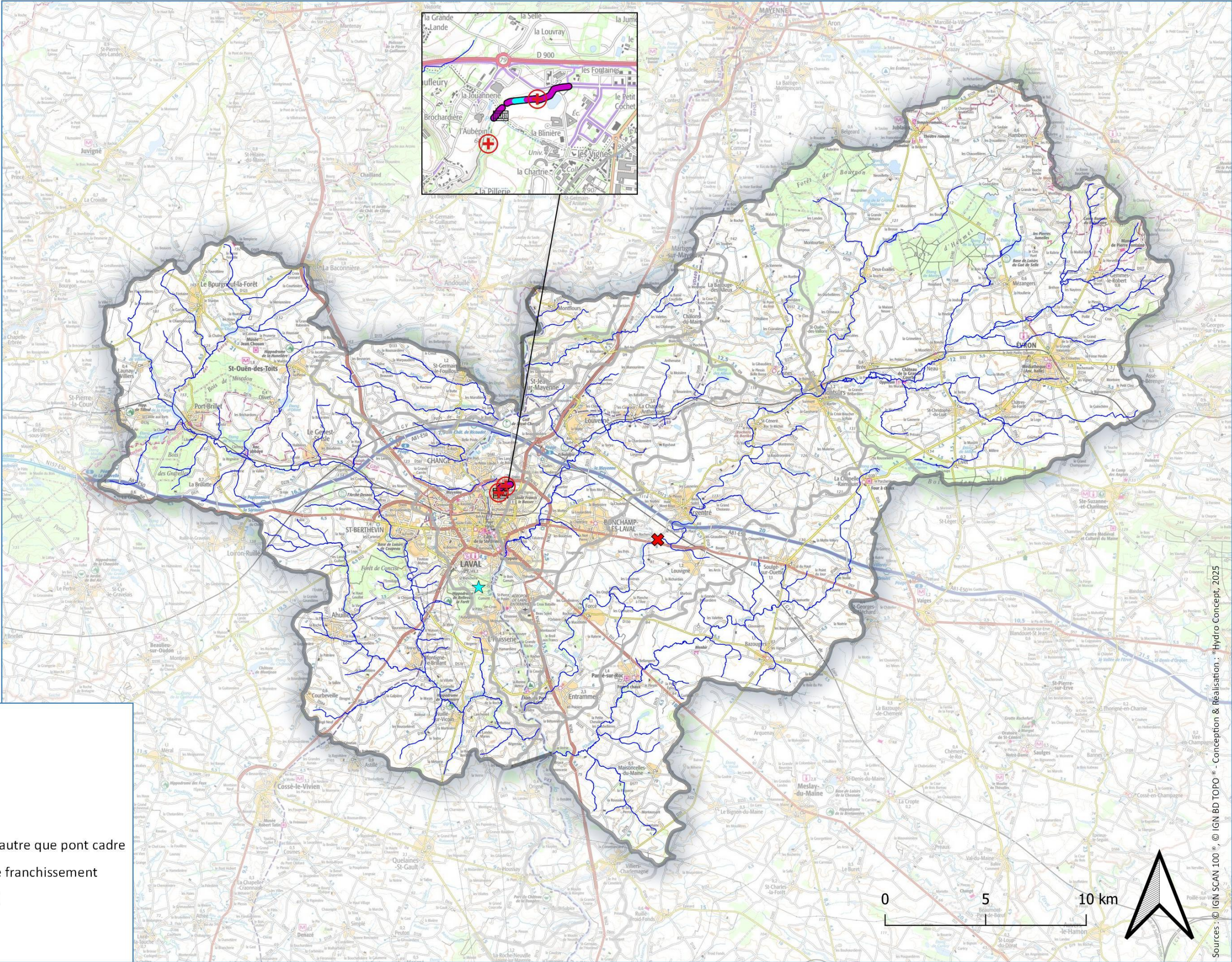
Masse d'eau	Cours d'eau	Site Action	Code Action	Thématique	Type d'action	Quantité	Unité	Coût TTC	Année
FRGR0460c	Affluents Mayenne	Affluents sud Laval	ACT001	Etude	Etude complémentaire	1	unité	20 000 €	2028
FRGR0460c	Aubépin	Aubépin	OBJ00011	Continuité	Suppression d'un ouvrage de franchissement	1	unité	1 000 €	2028
FRGR0460c	Aubépin	Aubépin	OBJ00020	Continuité	Remplacement par ouvrage autre que pont cadre	1	unité	12 000 €	2028
FRGR0460c	Aubépin	Aubépin	OBJ00001	Continuité	Suppression d'un ouvrage de franchissement	1	unité	1 000 €	2028
FRGR0460c	Aubépin	Aubépin	OBJ00030	Lit mineur	Recharge granulométrique	107	ml	8 025 €	2028
FRGR0460c	Aubépin	Aubépin	OBJ00031	Lit mineur	Recharge granulométrique	97	ml	7 275 €	2028
FRGR0460c	Aubépin	Aubépin	OBJ00032	Lit mineur	Recharge granulométrique	36	ml	2 700 €	2028
FRGR0460c	Aubépin	Aubépin	OBJ00033	Lit mineur	Recharge granulométrique	39	ml	2 925 €	2028
FRGR0460c	Aubépin	Aubépin	OBJ00034	Lit mineur	Recharge granulométrique	58	ml	4 350 €	2028
FRGR0460c	Aubépin	Aubépin	OBJ00035	Lit mineur	Remise en fond de vallée	84	ml	12 600 €	2028
FRGR0460c	Aubépin	Aubépin	OBJ00038	Lit mineur	Recharge granulométrique	37	ml	2 775 €	2028
FRGR0460c	Aubépin	Aubépin	OBJ00039	Lit mineur	Recharge granulométrique	59	ml	4 425 €	2028
FRGR0460c	Aubépin	Aubépin	OBJ00055	Lit mineur	Recharge granulométrique	56	ml	4 200 €	2028
FRGR0516	Jouanne	Barrage Ermitage	ACT002	Continuité	Suppression totale d'un seuil	1	unité	50 000 €	2028
FRGR1277	Morinière	La Cousinière	ACT004	Continuité	Remplacement d'un ouvrage de franchissement	1	unité	370 000 €	2026
FRGR1286	Bozées	Plan eau Bozees	ACT006	Continuité	Suppression d'un étang sur cours	1	unité	200 000 €	2027
FRGR0515	Hucheloup	Ru de Hucheloup	ACT021	Lit mineur	Restauration morphologique	1876	ml	11 000 €	2027
FRGR0515	Poillé	Ru de Poillé	ACT032	Lit mineur	Restauration morphologique	1921	ml	11 500 €	2027
FRGR0515	Richebourg	Ru de Richebourg	ACT023	Lit mineur	Restauration morphologique	4588	ml	27 500 €	2027
FRGR1286	Bozees	Ru des Bozees	ACT026	Lit mineur	Restauration morphologique	2272	ml	50 000 €	2027
FRGR0516	AAC Montroux	AAC Montroux	ACT032	Lit mineur	Restauration morphologique	741	ml	70 000 €	2027
	Territoire	Territoire	ACT035	Lit majeur	Limiter impacts plan d'eau	1	unité	75 000 €	2026
	Territoire	Territoire	-	Continuité	Aménagement de passage faune sur ouvrage	2	unité	20 000 €	2027-2028
	Territoire	Territoire	-	Etude	Etude Stratégie actions plans d'eau	1	unité	25 000 €	2027
	Territoire	Territoire	-	Lit majeur	restauration de zone humide	Forfait		150 000 €	2028
	Territoire	Territoire	-	Continuité	Etude complémentaire travaux	6	unité	91 000 €	2026-2028
	Territoire	Territoire	-	Lit mineur	Lutte contre EEE	3	forfait	7 500 €	2026-2028
	Territoire	Territoire	-	Lit majeur	Acquisition foncière	Forfait		16 000 €	2027-2028
	Territoire	Territoire	-	Suivi	IPR et Habby	1	forfait	10 000 €	2026
	Territoire	Territoire	-	Suivi	Système Riverwatcher	1	forfait	10 000 €	2027
	Territoire	Territoire	-	Suivi	Passe-piège anguille	1	forfait	10 000 €	2028
	Territoire	Territoire	-	Suivi	IPR	1	forfait	2 000 €	2028
	Territoire	Territoire	-	Suivi	I2M2	3	forfait	4 650 €	2026-2028
	Territoire	Territoire	-	Suivi	Inventaires Faune-Flore	3	forfait	9 000 €	2026-2028
	Territoire	Territoire	-	Suivi	ADNe	3	forfait	9 900 €	2026-2028
	Territoire	Territoire	-	Animation	Financement de poste de technicien - MA	2.4	ETP	414 000 €	2026-2028
	Territoire	Territoire	-	Animation	Financement de poste de secrétariat	0.5	ETP	82 500 €	2026-2028
	Territoire	Territoire	-	Animation	Financement de poste de comptable	0.1	ETP	16 500 €	2026-2028
	Territoire	Territoire	-	Animation	Stagiaire	2	unité	18 000 €	2026-2028
	Territoire	Territoire	-	Animation	Apprenti	1	unité	41 400 €	2026-2028



- Légende
- Périmètre du JAVO
 - Limite de masse d'eau
 - Réseau étudié
 - J Remplacement d'un ouvrage de franchissement



- Légende
- Périmètre du JAVO
 - Limite de masse d'eau
 - Réseau étudié
 - ★ Suppression d'un étang sur cours
 - ★ Restauration morphologique



- Légende**
- Périmètre du JAVO
 - Limite de masse d'eau
 - Réseau étudié
 - ★ Etude complémentaire
 - Remplacement par ouvrage autre que pont cadre
 - ⊕ Suppression d'un ouvrage de franchissement
 - ✕ Suppression totale d'un seuil
 - Recharge granulométrique
 - Remise en fond de vallée